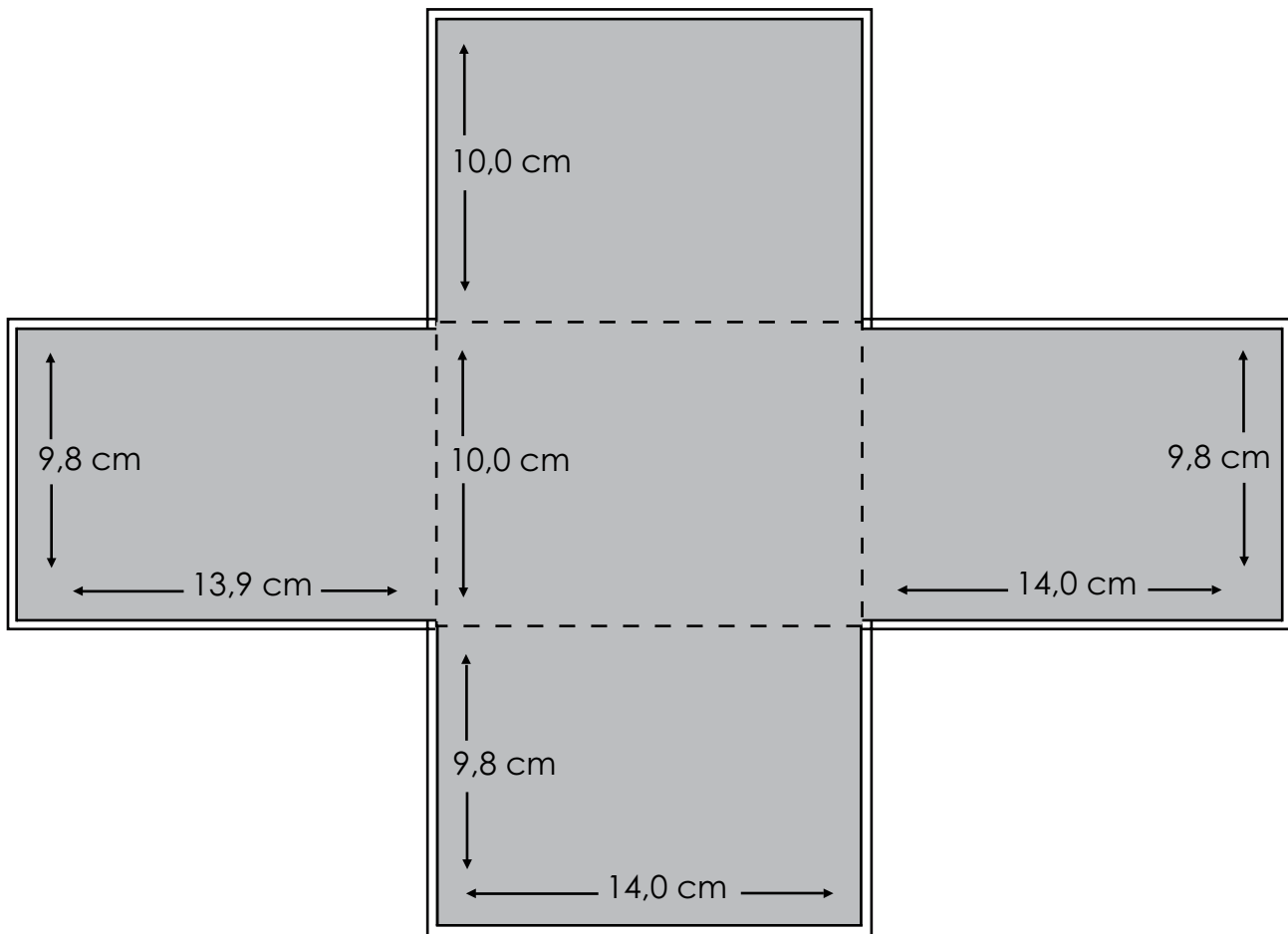


Kartenkleber: Flyer 10-seitig (Kreuzfalz)



Beratung, Buchung und Abwicklung

Tel: +49 (0) 89 / 21 83 - 77 63, - 83 47, -84 39

Fax: +49 (0) 89 / 21 83 - 82 52

E-Mail: prospektbeilagen@sueddeutsche.de

Beschreibung

Geschlossener, 10-seitiger Flyer, auf ein Endformat von ca. DIN A6 gefalzt. Ermöglicht verschiedene Werbemerkmale in einem Flyer, wie Werbefläche und Responseteil (durch Perforation abtrennbare Postkarte) in einem.

1. Seiten / Format / Gewicht

10 Seiten gefalzt auf ein geschlossenes Format: 100 x 140 mm
Offenes Format: 419 x 298 mm, zzgl. 3 mm Beschnitttrand rundumlaufend. Max. Produktgewicht 10 g

2. Falzart / Klebung / Perforation

Im Wickelfalz gefertigt (nach innen geschlagene Blätter).
Die offene Seite muss mit Hilfe eines rückstandslos entfernbaren Klebers geschlossen sein, dabei ist auf eine sehr dünne Klebung zu achten, idealerweise mit Hilfe eines Flächenleimkopfes. Alle Blätter sind zum Abtrennen mit einer Perforation versehen.

3. Papier / -gewicht / -eigenschaften

Bilderdruck-Papier
Papiergewicht: 150 g/m²

4. Sonstiges

Aufgrund technischer Abhängigkeiten werden die Flyer wechselseitig auf die Zeitung aufgetragen. Dadurch erscheint wechselseitig sowohl die Vorderseite wie auch die Rückseite als Vorderansicht auf der Zeitung. Bei querformatigen Flyern erscheint dann die Rückseite kopfüber. Bitte berücksichtigen Sie dies schon bei der Motivgestaltung. Aufgrund der Produkteigenschaften des Flyers muss von einer erschwerten Verarbeitung (Reduzierung der Verarbeitungsgeschwindigkeit) ausgegangen werden. Deshalb sind für die Verarbeitung je nach Verbreitungsgebiet mehrere Tage notwendig.

Seien Sie anspruchsvoll.

Süddeutsche Zeitung