

Technische Angaben

Printbeilagen:

Format

Definieren Sie das Format Ihrer Prospektbeilage nach Ihren Vorstellungen.

- Minimum: 105 x 148 mm (Breite x Höhe)
- Maximum: 260 x 360 mm (Breite x Höhe)
- Falz auf der Längsseite

Die Prospektbeilagen müssen formatgleich und rechtwinklig zugeschnitten sein und dürfen keine Quetschfalten aufweisen.

Gewicht

Der Verlag behält sich die Verarbeitbarkeit der Beilagen vor.

Bei Einzelblättern ist ein Papiergewicht von mindestens 120 g/m² erforderlich.

Leichtere Einzelblätter können nur im gefalzten Zustand verarbeitet werden.

Sonderformate

Beilagen, die ein Sonderformat haben, sind nur auf Anfrage und Einzelprüfung möglich. Wir erstellen Ihnen gerne ein Angebot.

Beilagen mit Leporellofalz (Zick-Zack-Falz) oder Altarfalz sind nicht zu verarbeiten.

Postkarten sind auf den Innenseiten der Prospekt-beilage einzukleben.

Prospektbeilagen mit außen angebrachte Postkarten können nur unter Vorbehalt angenommen werden.

Digitalbeilage:

Anforderungen

Bitte lassen Sie uns für die Online-Stellung Ihrer Prospektbeilagen **bis spätestens eine Woche** vor dem Erscheinungstermin idealerweise die original Druckdaten der Printbeilage zukommen:

- Datenformat: pdf
- Auflösung: mind. 300 dpi
- Eine Datei mit Seitenaufteilung in Einzelseiten
- Angaben der URL für die Verlinkung der Seiten

Der Verlag übernimmt keine Gewähr für die Vollständigkeit und Richtigkeit der Inhalte der digitalen Prospektbeilage.

Anlieferbedingungen

Musteranlieferung

Der Verlag benötigt rechtzeitig mindestens 5 Musterexemplare der Prospektbeilagen, verbindlich in Form, Gewicht, Beschaffenheit und Inhalt.

Beilagenaufträge sind für den Verlag erst nach Vorlage dieser Musterexemplare und deren Zustimmung bindend. Werden keine Muster angeliefert oder weichen die angelieferten Prospektbeilagen von den Mustern ab behält sich der Verlag vor, die Beilegung abzulehnen.

Anlieferung

Die Anlieferung muss frei Haus erfolgen. Bitte liefern Sie nur die gebuchte Menge bei uns an. Für Überlieferungen können wir weder die Verantwortung noch die Organisation der weiteren Verwendung übernehmen. Die Anlieferung muss drei, jedoch maximal vier Arbeitstage vor Beilegungstermin erfolgen.

Anlieferzeiten: Montag - Freitag: 8.00 - 15.00 Uhr

Die Prospektbeilagen müssen transportsicher und wettergeschützt lose auf Paletten abgesetzt angeliefert werden.

Für die Verarbeitung der Beilagen ist es wichtig, dass die Beilagen mit der Vorderseite nach unten auf der Palette abgestapelt sind. Es ist sicherzustellen, dass die Prospektbeilagen vor der maschinellen Verarbeitung nicht umgestapelt werden müssen. Bei um 180° verschränkt gestapelten Prospektbeilagen darf die einzelne Lage nicht kleiner als 8 cm und nicht höher als 10 cm sein.

Beschriftung des Lieferscheins und der Palettenkarte

Der Lieferschein und die Kennzeichnung der Paletten (Palettenkarten) müssen folgende Informationen enthalten:

1. Objekt: Süddeutsche Zeitung
2. Zu belegende Ausgabe/Gebiet
3. Erscheinungstermin
4. Kunde (Auftraggeber)
5. Beilagentitel/Motiv
6. Absender (Drucker)
7. Anzahl der Paletten
8. Gesamtstückzahl
9. Stückzahl der Beilagen je Palette

Lieferadresse München (nur regionale Belegung)

Süddeutscher Verlag GmbH
Weiterverarbeitung
Zamdorfer Str. 40
81677 München

Bis bald!

Wir freuen uns, von Ihnen zu hören!

Verkauf und Beratung:

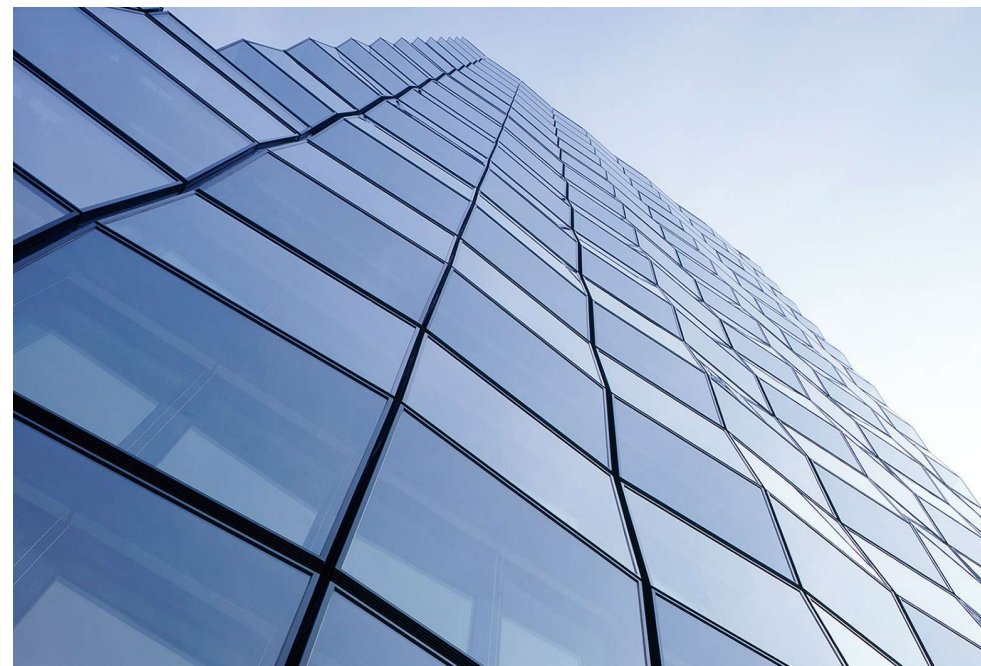
T +49(0)89 21 83 – 84 39 / 95 81

E-Mail: szmedia.bayern@sz.de

Buchung:

T +49(0)89 21 83 – 99 15

E-Mail: prospektbeilagen@m-s-medienservice.de



Version 01/2026 - Gültig 01.01.2026