

# G.ELD,-

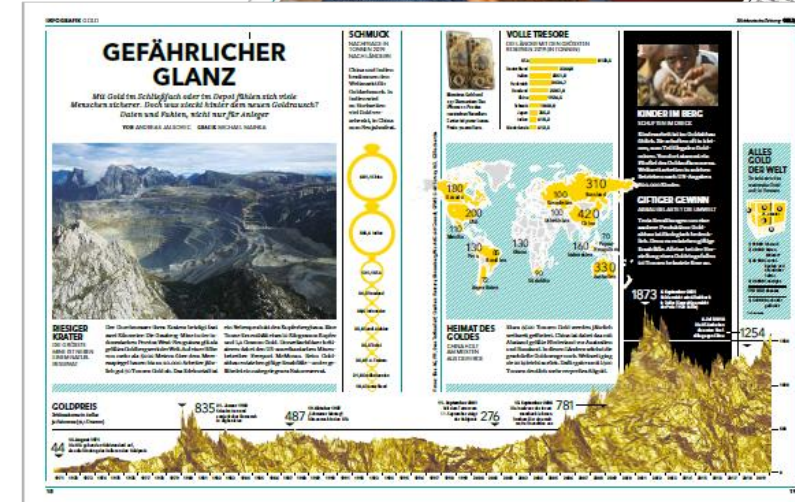
Informativ, unterhaltsam und lebensnah.



# G.ELD,- das Magazin

Formate und Preise für Marken- und Imageanzeigen

Formate	Preis
 <b>1/1 Seite</b> S: B 191 / H 246,5   A: B 215 / H 274	22.000 €
 <b>1/2 Seite quer</b> S: B 191 / H 122   A: B 215 / H 139,5	12.900 €
 <b>1/2 Seite hoch</b> S: B 94 / H 246,5   A: B 105 / H 274	12.900 €
  <b>2/1 hoch</b> S: B 408 / H 246,5 A: B 430 / H 274	44.000 €



Innenseitenansicht

## Termine 2021

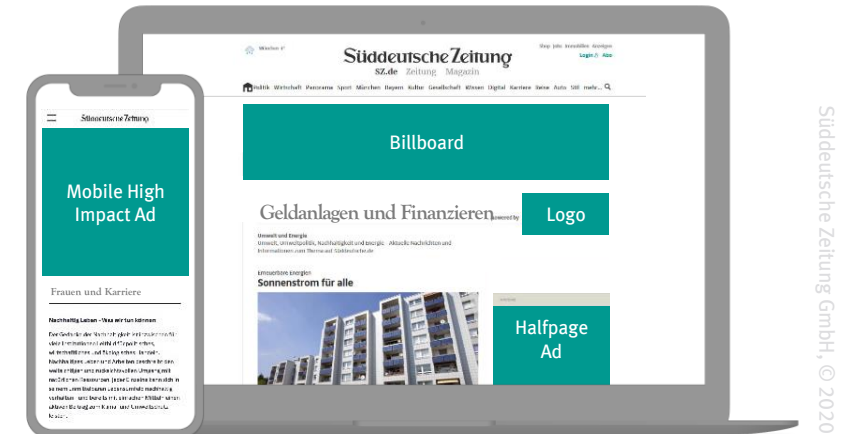
- ▶ ET 24.04. AS 09.02. DU 24.03.
- ▶ ET 13.11. AS 13.09. DU 31.10.

# Geldanlagen und Finanzen

Themenspezial – Ihr Werbeumfeld auf SZ.de

Präsentieren Sie für **vier Wochen** das Thema **Geldanlage und Finanzen** exklusiv im Firstscreen und profitieren Sie vom positiven Imagetransfer und der hohen Aufmerksamkeit.

Werbeformate	Platzierung	Reichweite
Billboard und Mobile High Impact Ad / Mobile Banner 2:1* (Online & Mobile)	Festplatzierung auf der Themenseite und auf allen dazugehörigen Artikeln	200.000 AIs**
Halfpage Ad (Online)	Festplatzierung auf der Themenseite und auf allen dazugehörigen Artikeln	<b>On Top</b> ***
Ihr Logo in der Sponsoringleiste „powered by“ (Online)	Festplatzierung auf der Themenseite	<b>On Top</b> ***
<b>Preis: 14.000 €</b>		



Süddeutsche Zeitung GmbH, © 2020

\* Mobile High Impact Ad auf SZ.de, Mobile Banner 2:1 in SZ.de-App

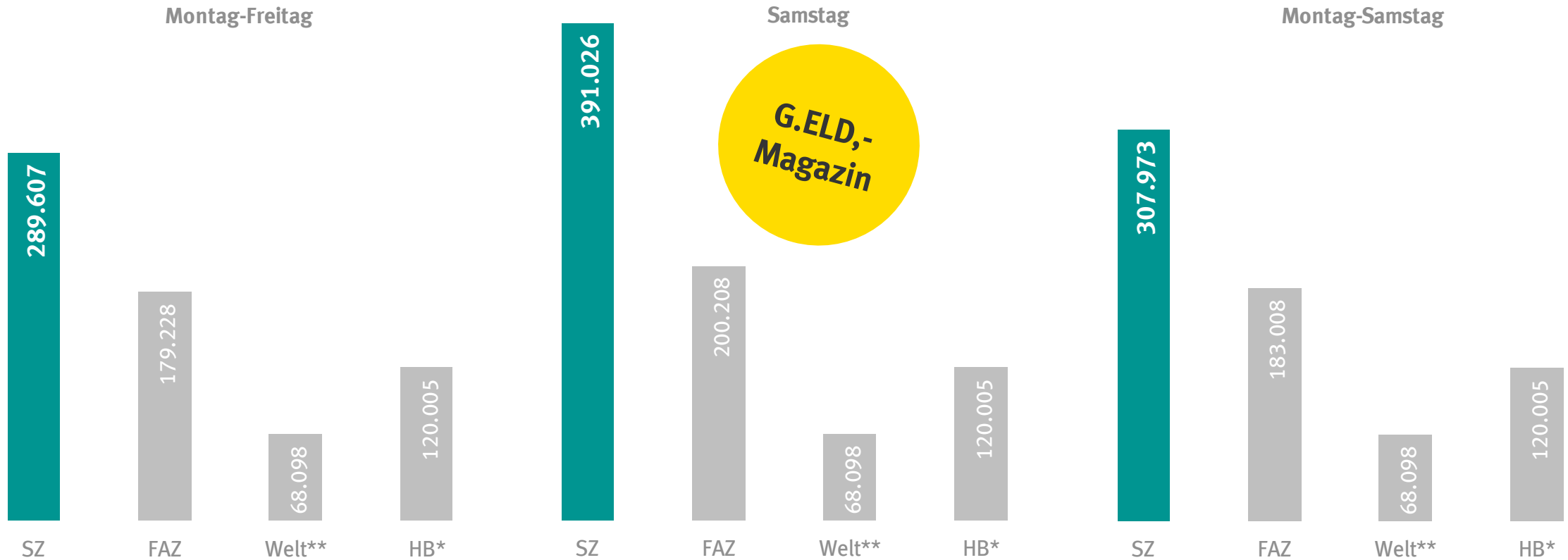
\*\* Die Reichweite gilt für den Zeitraum von vier Wochen Laufzeit.

\*\*\* Keine Garantie auf Reichweiten.

Sämtliche Preisangaben sind in Euro und gelten zzgl. gesetzl. MwSt.; es gilt die Preisliste Nr. 82 vom 1.10.2019; Agenturprovision 15%. Die Vorlaufzeit beträgt 6 Wochen.

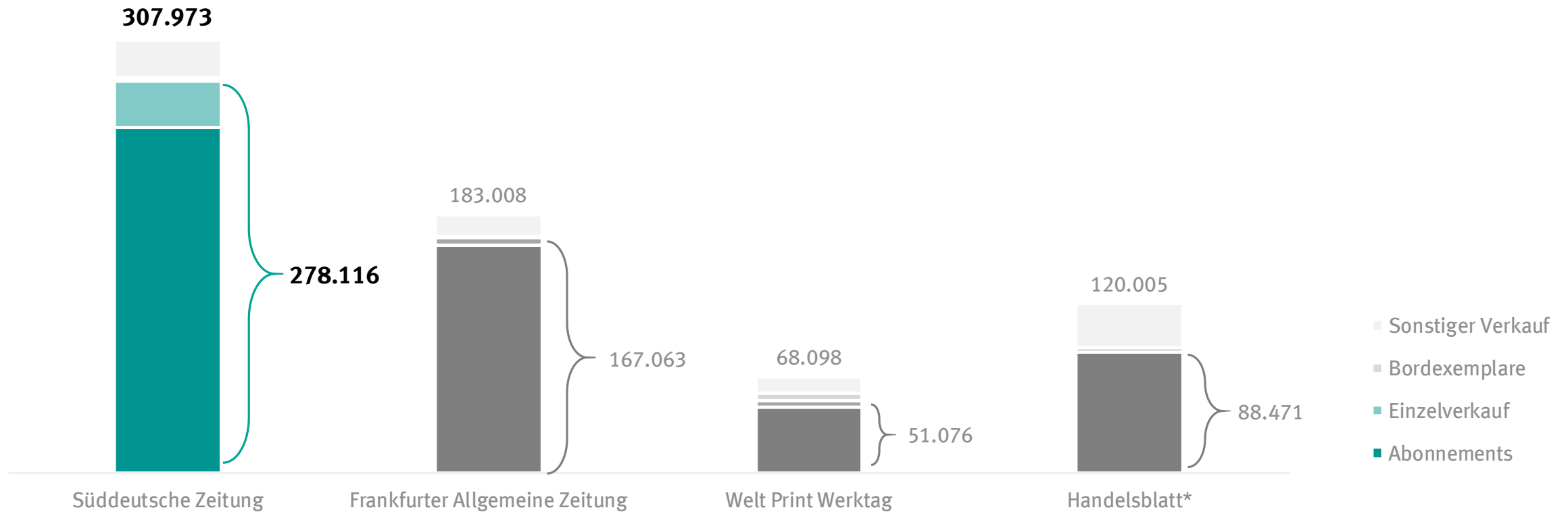
# Mit Abstand höchste verkaufte Auflage

## Auflagenvergleich



# Härteste Währung: Abo und EV

Auflagenstruktur: Verkaufte Auflage Montag-Samstag

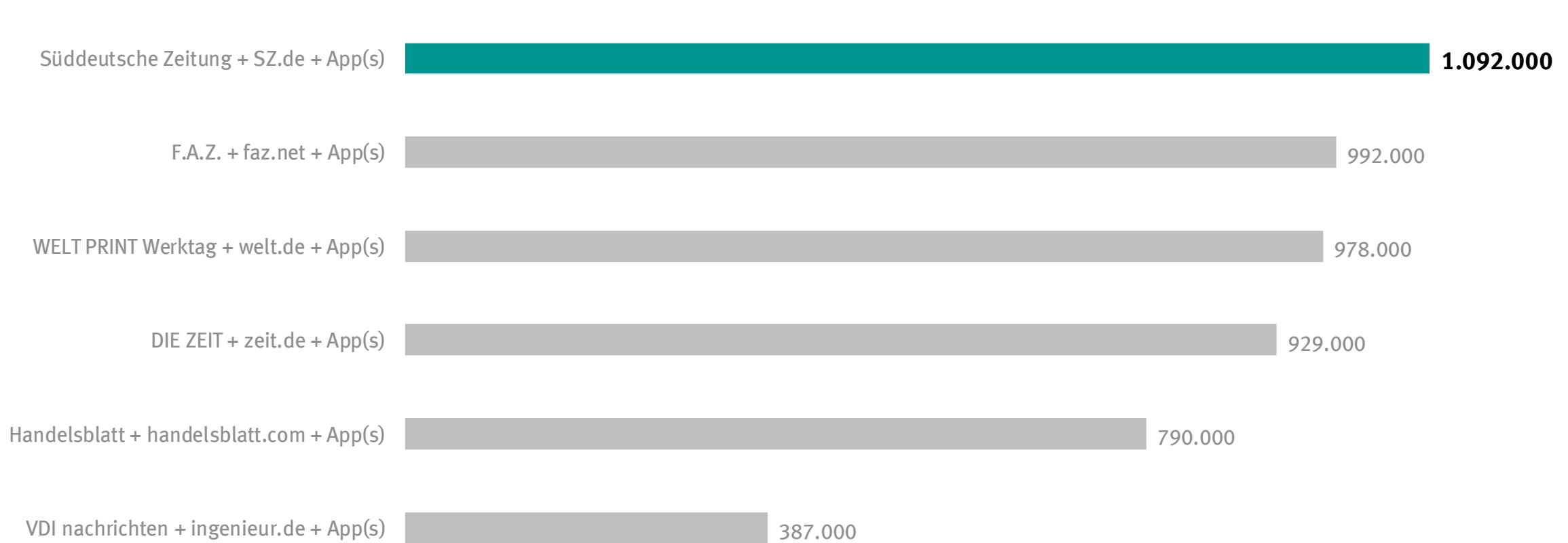


Süddeutsche Zeitung GmbH, © 2020

\* Montag-Freitag  
Quelle: IVW Auflagenliste II. Quartal 2020

# Die SZ erreicht über 1 Mio. Entscheider

Monatliche Netto-Reichweiten Print/Digital der Tages- und Wochenzeitungen\*



Süddeutsche Zeitung GmbH, © 2020

\* Einzeltitel ohne Kombinationen mit den jeweiligen Wochenzeitungen

Markenleistung: Netto-Reichweite Print (TZ 24x bzw. 20x LpA, WZ 4x LpA) und/oder Digital (NpM) / Digitale Nutzung: stationär, mobile, Apps

Quelle: Leseranalyse Entscheidungsträger (LAE) 2020, Entscheider gesamt 2,96 Mio. Personen

**Süddeutsche Zeitung**

**Bis bald!**

Wir freuen uns, von  
Ihnen zu hören.

**Süddeutsche Zeitung  
Media GmbH**

**[media@sz.de](mailto:media@sz.de)**

**T+49 (0) 89 / 21 83 – 4 33**